


# Vinduer og terrassedøre

skal vedligeholdes 1-2 gange årligt

## Pleje og vedligeholdelse for opretholdelse af garanti

For alle VELFAC produkter gælder nogle generelle retningslinier, som skal imødekommes for opretholdelse af garantien:

**Smøring.** Grebets kolver skal renses og smøres og eventuelle hængsler have et par dråber olie 1-2 gange om året - hyppigt brugte vinduer og døre skal dog smøres oftere. Områder for smøring er angivet med to oliedråber:  på de forskellige vinduer og døre. Vask alle bevægelige dele samt overflader på beslagkomponenter to gange årligt. Til smøring af bevægelige dele benyttes en syrefri smørelolie. Friktionsbremser og glideskinner sprayes om nødvendigt med **teflonbaseret** smøremiddel, fx Fin Lube eller tilsvarende (aldrig alm. smørelolie!)

Garanti mod korrosion er kun gældende ved manglende funktion og under forudsætning af, at ovenstående vedligeholdelsesanvisninger er fulgt.

I industri- og landbrugsområder, kystnære områder, sydvendte facader, fugtigt indeklima samt områder med høj koncentration af trafik skal vedligeholdelse af vinduer og døre foretages mere hyppigt.

**Vask/rengøring** af rude, ramme og karm gøres bedst med en blød klud eller børste samt lunkent vand tilsat lidt opvaskemiddel eller et andet mildt rengøringsmiddel uden slibeeffekt og opløsningsmiddel. Spor efter klæbemærker og limrester på glasset fjernes ved at gnide på dem med en klud dyppet i sprit. Mærker fra sugekopper og sorte striber fra glasbånd kan i følge Glasindustrien tage op til 2 år om at forsvinde helt ved regelmæssig afvaskning. Prøv evt. med et rengøringsmiddel til glaskeramiske kogeplader.

**Aluminium** skal vaskes mindst 2 gange om året (fx når vinduet pudses). Udtræk fra beton i nybyggeri skal vaskes af med det samme, da glas og ramme ellers bliver matte. Skader har ikke indflydelse på aluminiumets holdbarhed, da blotlagt aluminium hurtigt danner et naturligt oxidlag, der forhindrer korrosion og angreb af hvidrust. Småridser i aluminiumet kan udbedres med reparationslak, men farveforskelle må påregnes.

**Træ udvendigt.** Hold øje med om der er ved at opstå revnedannelser i den udvendige overfladebehandling. Det gælder især syd- og vestvendte facader, karnpartier o.lign, hvor solens UV-stråler er hårde ved træværk af alle slags. Opstår der først en revne i overfladebehandlingen, har man inviteret fugten indenfor, og nedbrydningen af træet er begyndt. Derfor skal vinduerne en gang årligt efterses, og udbedringer af overfladen skal foretages, hvor det er tiltrængt. Brug vandbaseret, diffusionsåben maling. Træfugtigheden bør ligge på 15-18% og lufttemperaturen omkring 10-20°C. Start ikke arbejdet inden natduggen er væk, og afslut tidsnok til at **malingen kan være "håndtør", inden duggen falder igen**. Trævinduer skal vaskes mindst 2 gange om året - gør det til en god vane, når du pudser vinduer.

**Træ indvendigt.** Karmen er overfladebehandlet med vandbaseret maling eller lak og bør afvaskes jævnlige. Tætningslister, glasbånd og glaslister skal blot holdes rene fx ved aftørring med en klud opvredet i rent vand, evt. tilsat et mildt rengøringsmiddel. Skader i karmens overfladebehandling skal repareres. Ved reparation, eller hvis du i øvrigt ønsker at male karmen, skal du bruge vandbaseret, diffusionsåben maling - undgå at få maling på tætningslister, glasbånd og glaslister.

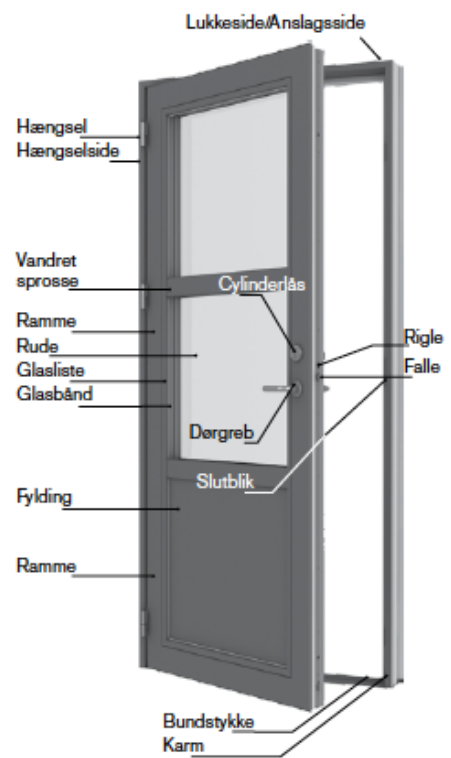
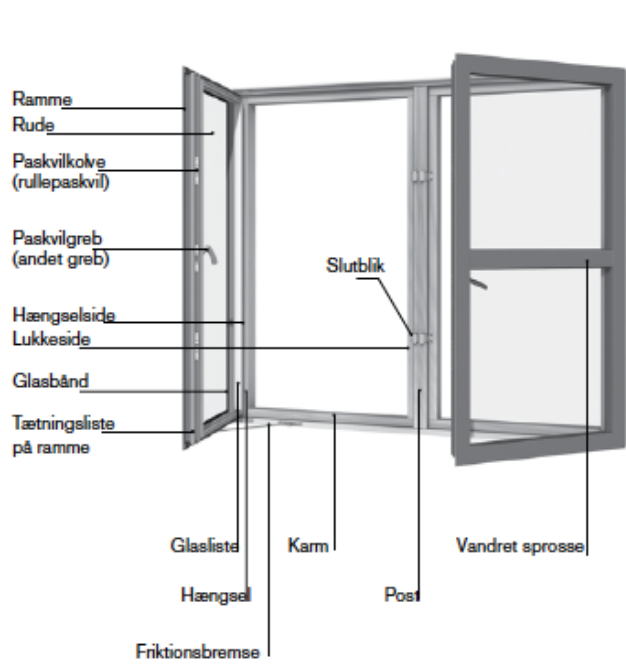
**Maler-tape.** Hvis du bruger maler-tape, anbefaler vi 3M™ Masking Tape 201E. Når malingen er genbehandlingstør, maler du straks - så mange lag der kræves. Fjern tapen umiddelbart efter, du har malet det sidste lag (inden malingen er tør).

**Reparationsmaling og -lak** kan købes hos VELFAC Serviceafdeling - vejledning er vedlagt. For at bestille originalfarven skal du oplyse ordrenumret på vinduet, se bagerst i Brugervejledningen.

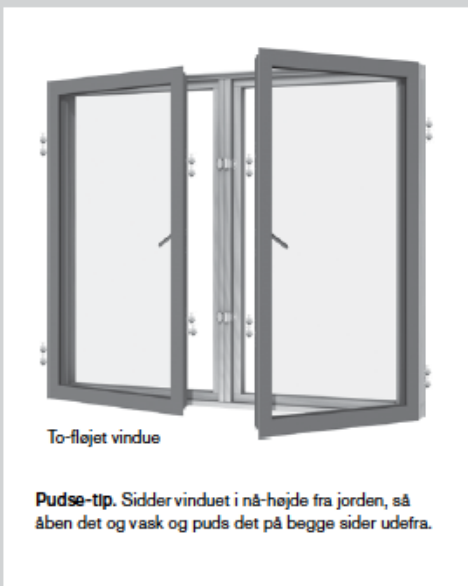
► Hvis du bor ved havet, hvis dine vinduer sidder i sydvendte facader med særlig kraftigt sollys, eller hvis der er meget fugtigt indendørs, kræver dine vinduer hyppigere pleje.

► **Harpiks.** Træ er et naturprodukt, der indeholder harpiks. Du kan fjerne små krystalliserede harpiksknopper ved at tørre forsigtigt på dem med en spritvædet klud - gnid ikke for hårdt, det virker bedre at tørre moderat af med sprit flere gange. Husk straks at tørre efter med en klud, der er opvredet i vand. Større udtræk må sidde nogle måneder, til de har krystalliseret sig, hvorefter de kan skrubes af og til sidst aftørres med sprit. Gulfarvning som følge af knaster falmer gradvist med årene.

# Fagudtryk - vinduer og døre



## VELFAC 201 / Edge 01 Sidehængt vindue

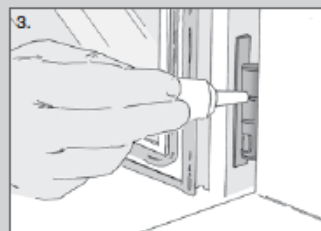
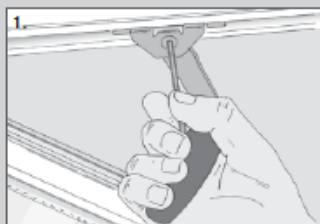


Vinduet åbnes ved at dreje grebet til vandret og skubbe vinduesrammen udad. Vinduet åbner op til en 90° vinkel og er forsynet med friktionsbremse. Vinduet lukkes ved at trække vinduesrammen ind til karmen og dreje grebet ned til lodret.

**To-fløjede vinduer** kan være forsynet med forskellige typer poste, se mere om disse på side 35.

**Friktionsbremsen** justeres ved at dreje på skruen i beslaget med en 4 mm unbrakonøgle (1). Friktionsbremsen kan sidde både foroven og forneden, men er her vist foroven.

**Pleje.** Friktionsbremsens glideskinner skal holdes fri for støv og snavs, fx med en klud (2). Glideskinnerne må ikke smøres, da det blot samler mere snavs. Vi anbefaler, at du ca. en gang om året smører hængslerne med syrefri olie, mens du åbner og lukker vinduet for at få olien helt ind i hængslerne (3).



Terrassedøre behandles som sidehængte vinduer

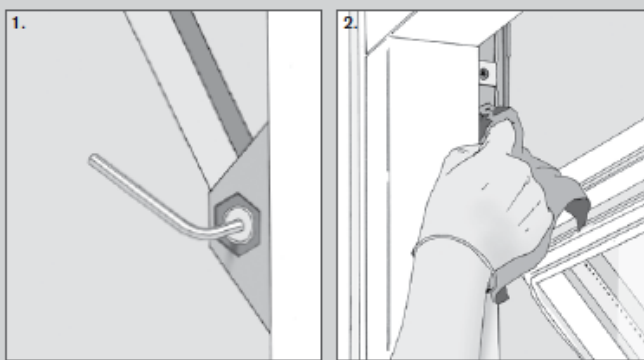
## VELFAC 212 / Edge 12 Topstyret vindue



Vinduet åbnes ved at dreje grebet til lodret og skubbe vinduesrammen udad. Vinduet åbner forveden, og jo mere det skubbes ud, jo større ventilationsspalte opstår der foroven.

**Friktionsbremsen justeres** ved at dreje på friktionsskruerne i begge sider af vinduet med en 4 mm unbrakonøgle (1). Det er vigtigt, at skruerne er strammet lige meget i begge sider, da der ellers kan opstå skævheder i vinduesrammen.

**Pleje.** Glideskinne holdes fri for støv og snavs fx med en klud (2). De må ikke smøres, da det blot samler yderligere snavs.



## VELFAC 207 / Edge 07 Sidestyret vindue

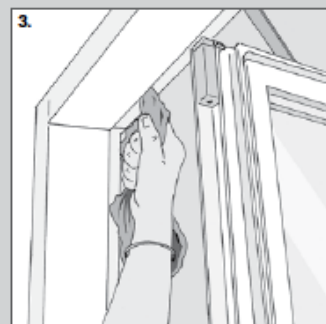
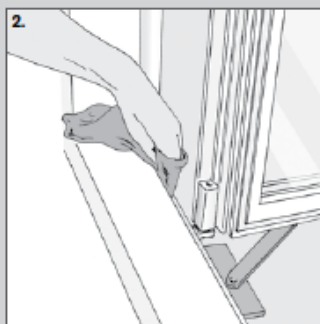


Vinduet åbnes ved at dreje grebet til vandret. Vinduesrammen skubbes nu udad.

**Friktionsbremsen** kan justeres ved at dreje på skruen i friktionsbremsen oven på rammen med en 4 mm unbraconøgle (1).

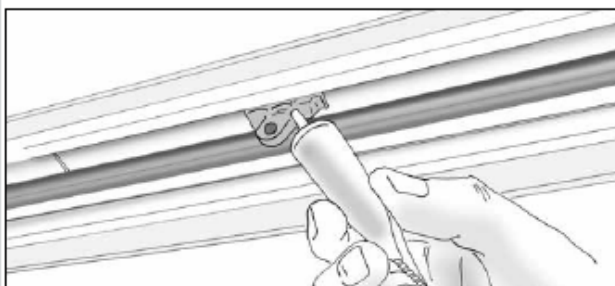
**Pudsning.** Når vinduet åbnes 90°, åbner der sig en pudsespalte i "hængselsiden". Den udvendige side af ruden kan nu pudses indefra.

**Pleje.** Glideskinne skal holdes fri for støv og snavs fx med en klud (2 + 3). Glideskinne skal min. 1 gang årligt sprayes med **teflonbaseret** smøremiddel, fx Fin Lube eller tilsvarende (aldrig alm. smøreolie!)



## Smøring af paskvilkolver

Børst snavset af



■ **Smøring.** Vi anbefaler, at paskvilsystemets kolver smøres mindst en gang årligt med syrefri olie, mens delene bevæges, så olien trænger helt ind.



■ **Låsbar åbningsbegrænser** gør, at vinduet højst kan åbnes 1,5-10 cm. Ved rengøring kan beslaget sættes midlertidigt ud af drift ved at åbne vinduet mest muligt og dreje skruen i vinduet 90° mod uret med en 5 mm unbrakonøgle. Skub så beslaget ud af glideskinnen.

Efter endt rengøring placeres beslaget i glideskinnen, og skruen drejes på plads igen. Glideskinnen bør jævnligt renses for snavs.